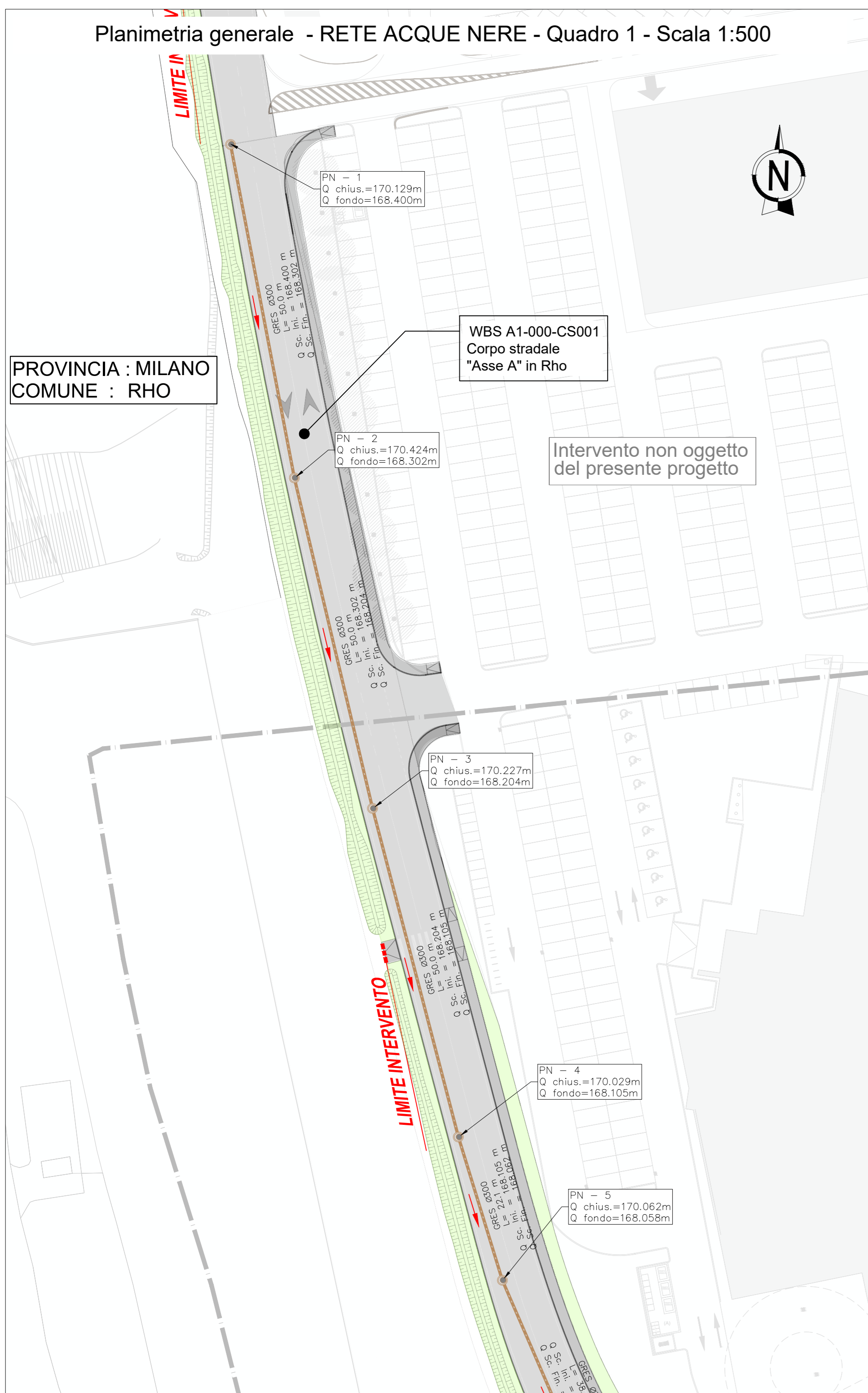
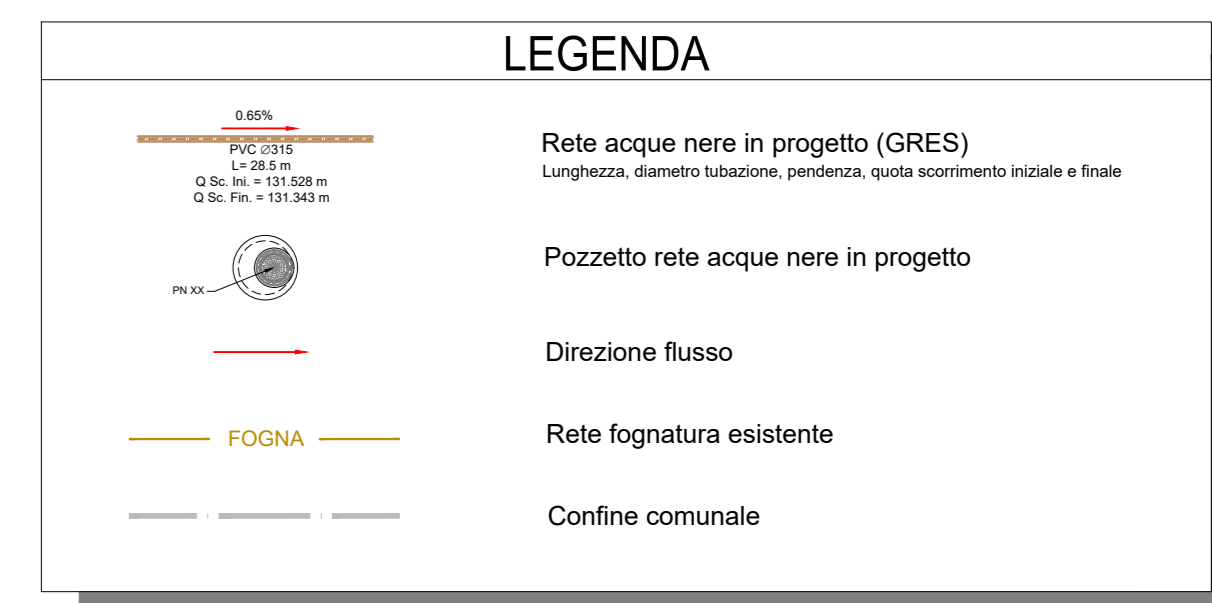
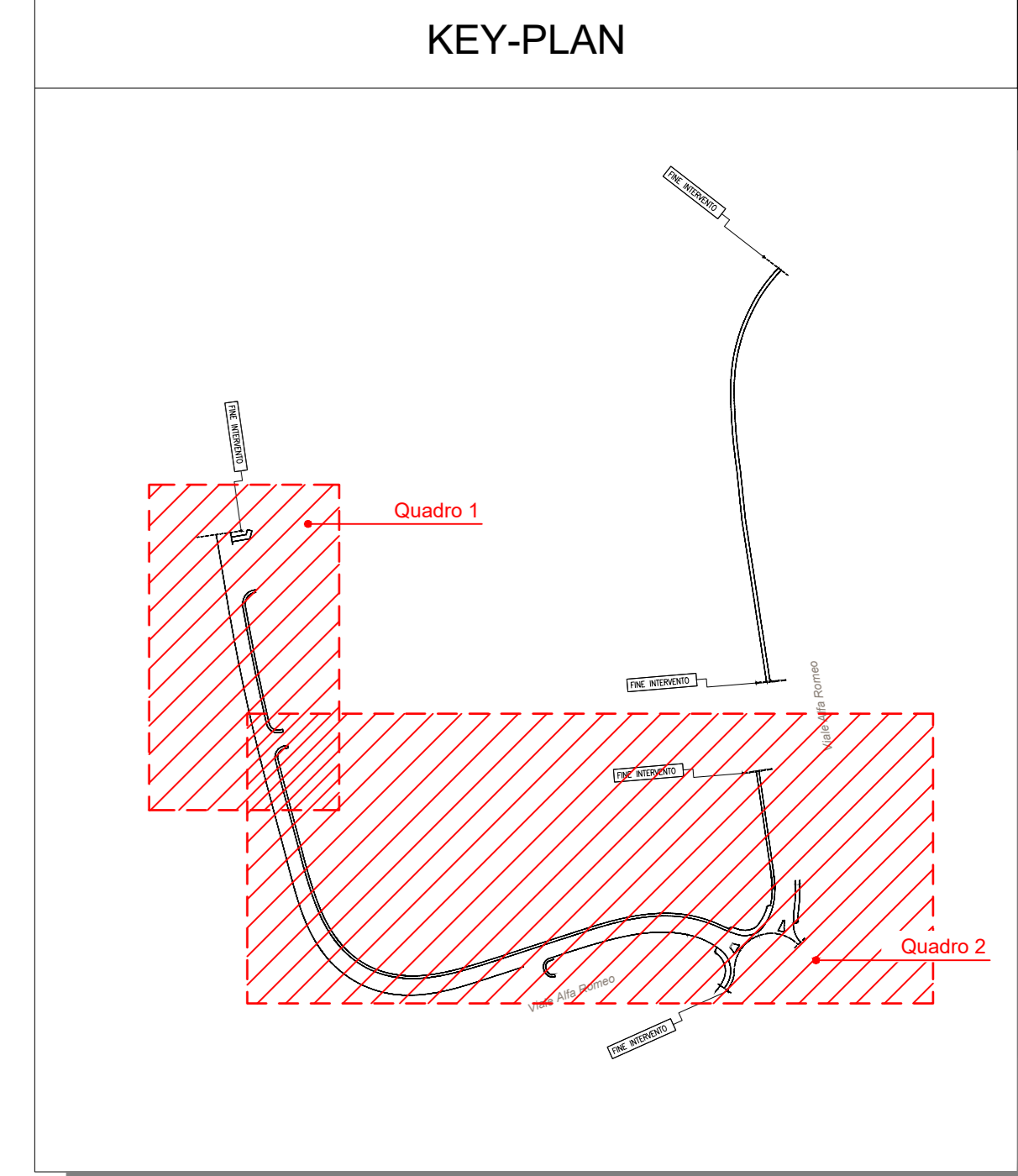
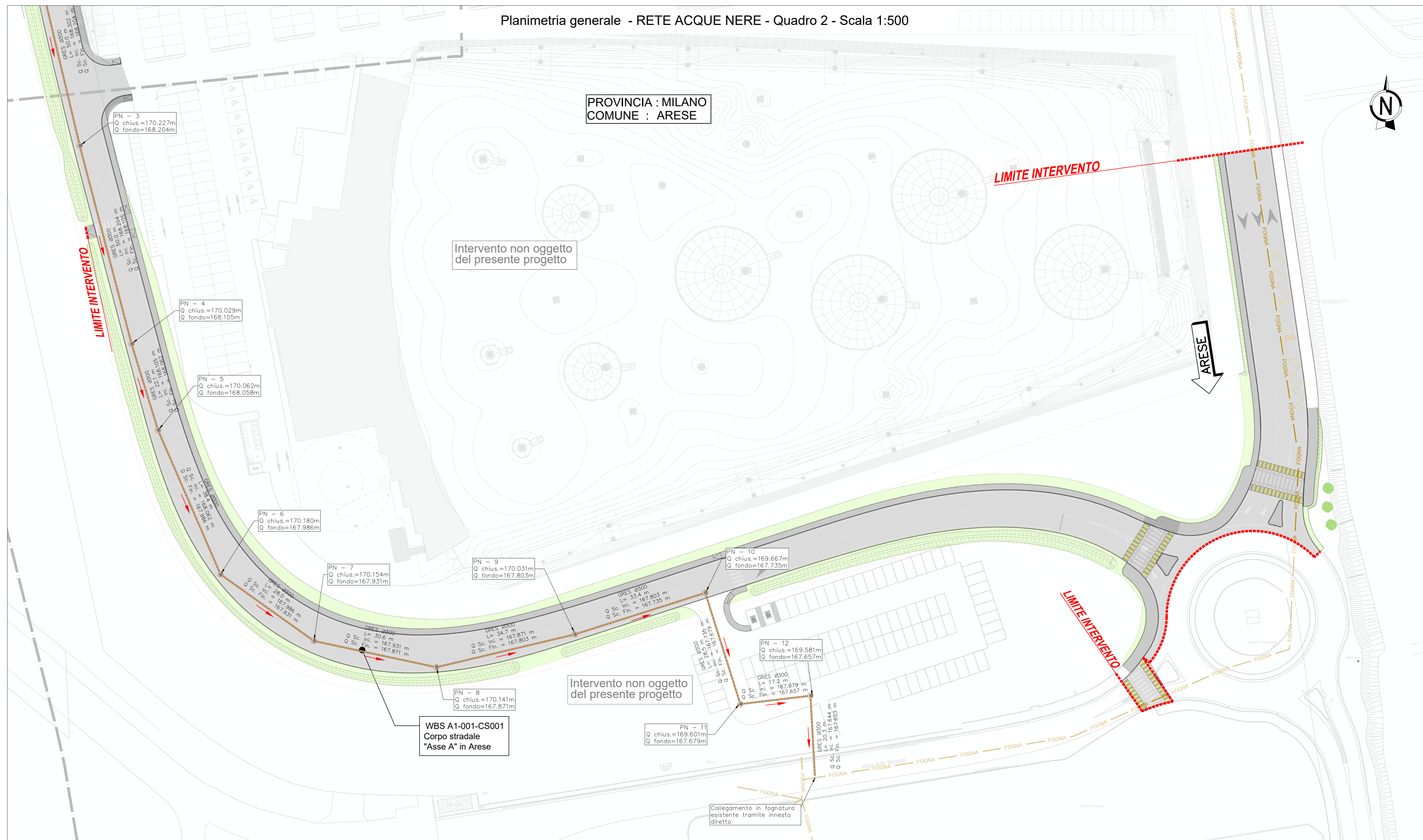


Planimetria generale - RETE ACQUE NERE - Quadro 1 - Scala 1:500



Planimetria generale - RETE ACQUE NERE - Quadro 2 - Scala 1:500



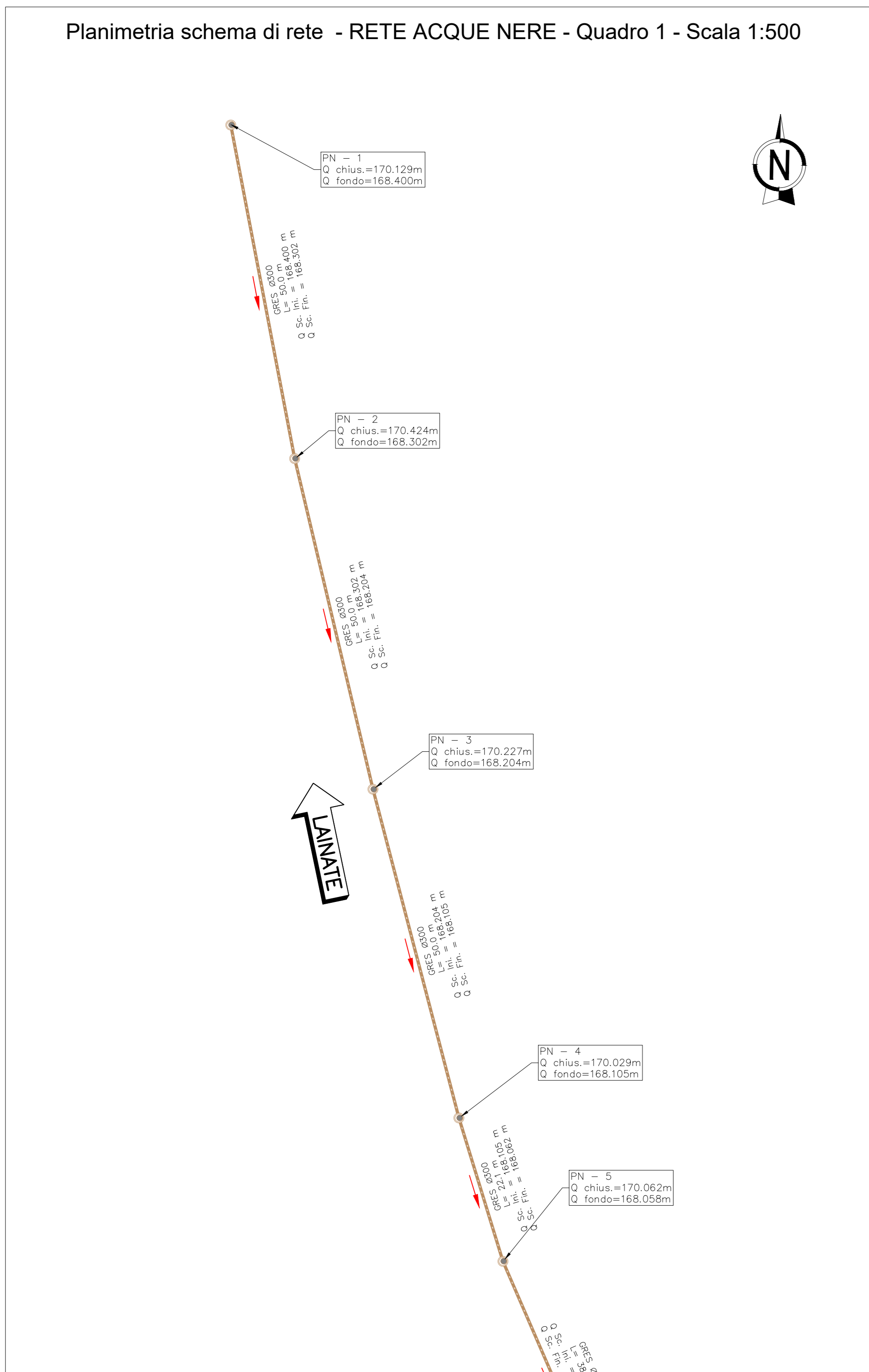
WBS - CS001 - Comune di RHO

TABELLA PEZZI SPECIALI ED APPARECCHIATURE		
TIPOLOGIA ELEMENTO	QUANTITA'	
LOM241.OCEEA.402.7822.L0002.0035	Tubazioni GRES DN300 (m)	100 m
LOM241.IU.01.040.0020	Pozzetto eccentrico a sezione circolare - Diam 150 cm	N°2
LOM241.OCEEA.402.5740.5603.0030	Chiusino in ghisa - circolare Diam. 800 mm	N°2

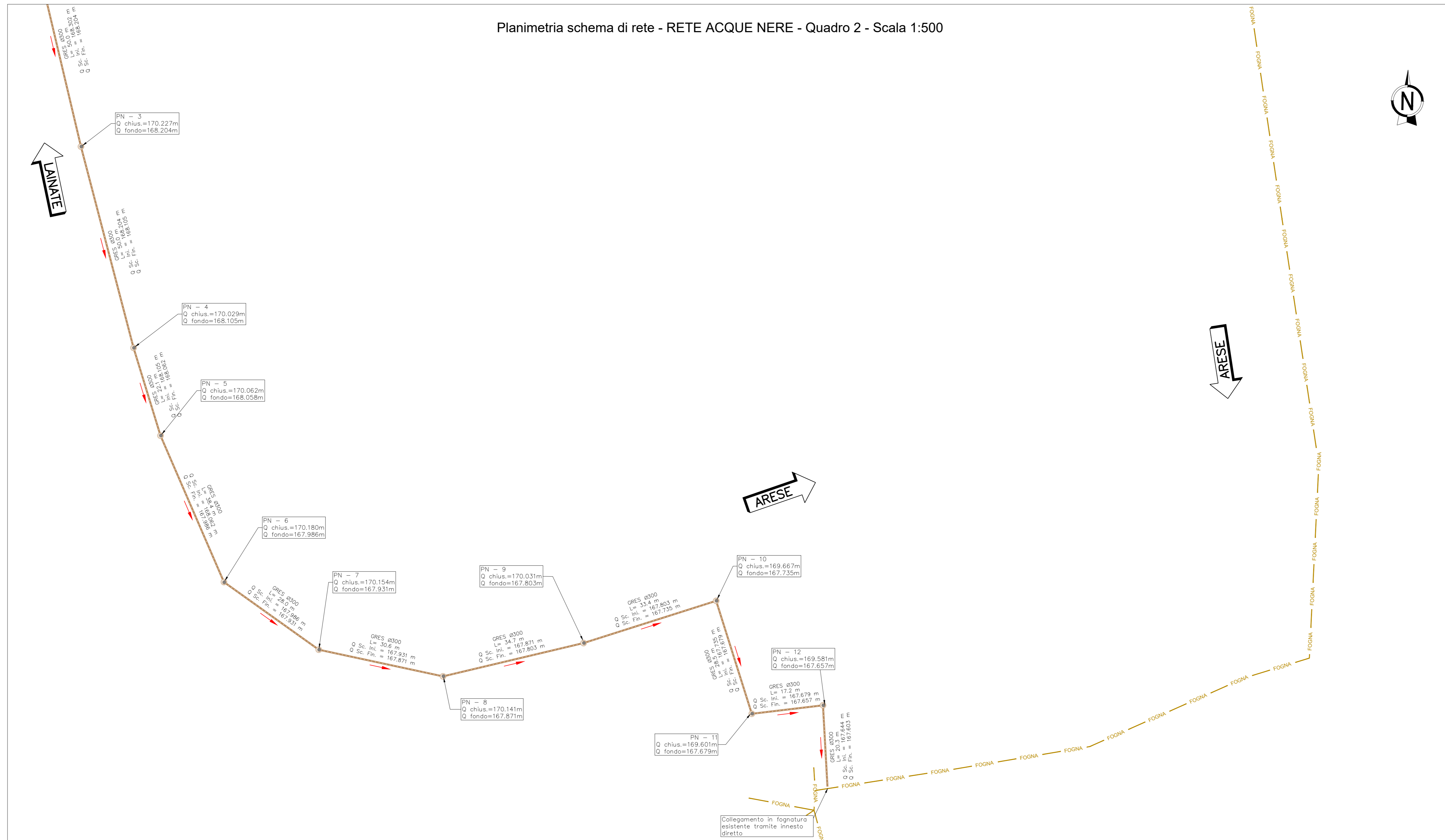
WBS - CS001 - Comune di ARESE

TABELLA PEZZI SPECIALI ED APPARECCHIATURE		
TIPOLOGIA ELEMENTO	QUANTITA'	
LOM241.OCEEA.402.7822.L0002.0035	Tubazioni GRES DN300 (m)	303,2 m
LOM241.IU.01.040.0020	Pozzetto eccentrico a sezione circolare - Diam 150 cm	N°9
LOM241.OCEEA.402.5740.5603.0030	Chiusino in ghisa - circolare Diam. 800 mm	N°9
LOM241.OCEEA.402.5740.5603.0030	Connessione alla rete fognaria esistente	N°1

Planimetria schema di rete - RETE ACQUE NERE - Quadro 1 - Scala 1:500



Planimetria schema di rete - RETE ACQUE NERE - Quadro 2 - Scala 1:500



OPERE INFRASTRUTTURALI AREA EX-ALFA ROMEO N8 - VIABILITA' LOTTO A3

RHO - ARESE, MILANO
PROGETTO ESECUTIVO

Committente
Particom Uno S.p.a.
Via Amintore Piccolini 7 - 20129 Milano (MI)

J+S Spa
Via del Lavoro 11 - 20803 Corsico (MI) Italia
Tel. 02/80001111 - info@j+s.it - www.j+s.it

Progettista
Ing. Matteo Della
Ing. Giovanni
Ing. Alessandro

Quadro Revisioni

Revisione	Data	Descrizione	Redatto	Verificato	Approvato
00	21.10.2024	EMISSIONE	EE	MB	MS
01	17.03.2025	VALIDAZIONE	EE	MB	MS

Codifica elaborato

Anno	Commissio	Fase progetto	Progetto	Atto	Disegno	Calcolo	Progressivo	Revisione
22	158	PE	N08	IDR	I	PL	002	01

Titolo elaborato: **C - IDROLOGIA - IDRAULICA**
C02 - RETE ACQUE NERE
Planimetria smaltimento rete acque nere
Tav.01

Commissio: **22-158**
Scala: **1:500**
Data: **17.03.2025**