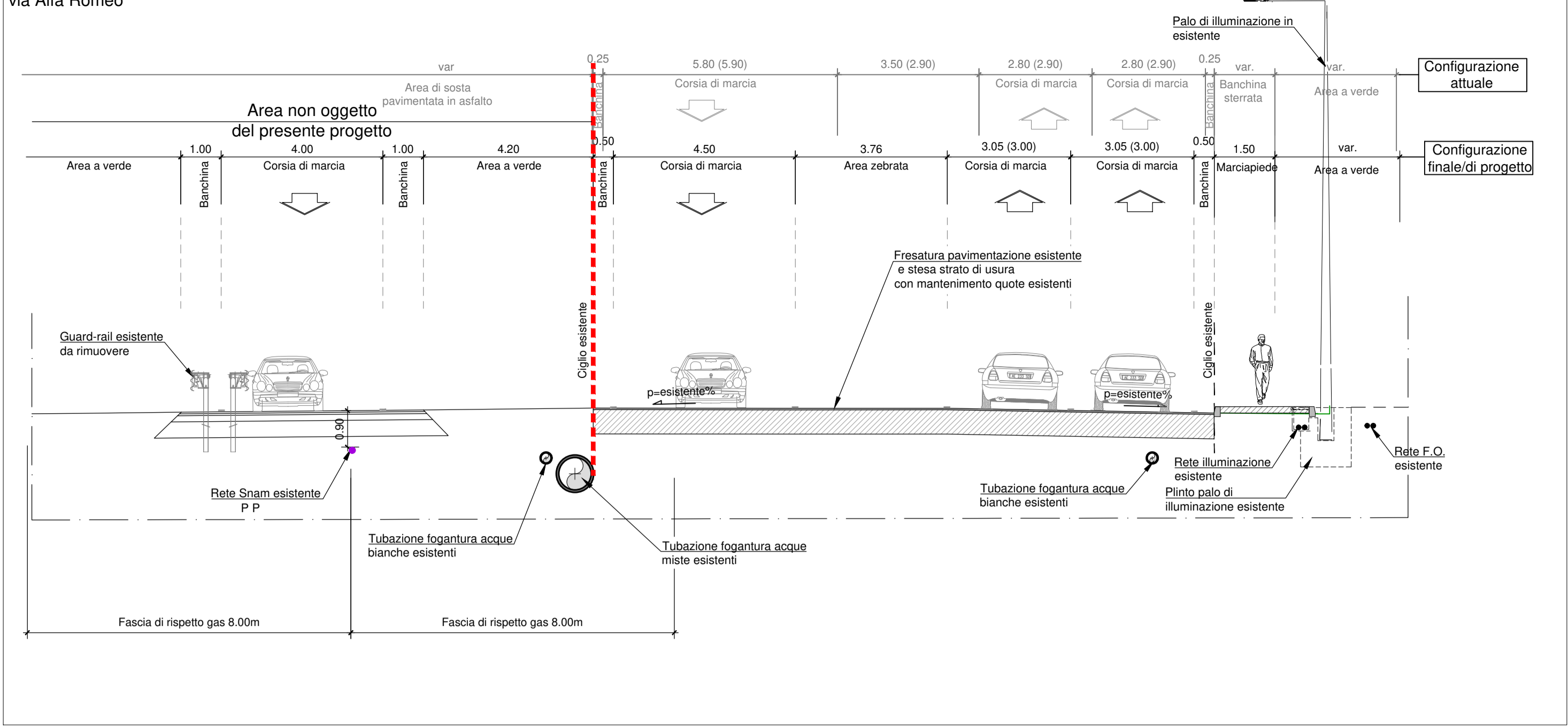
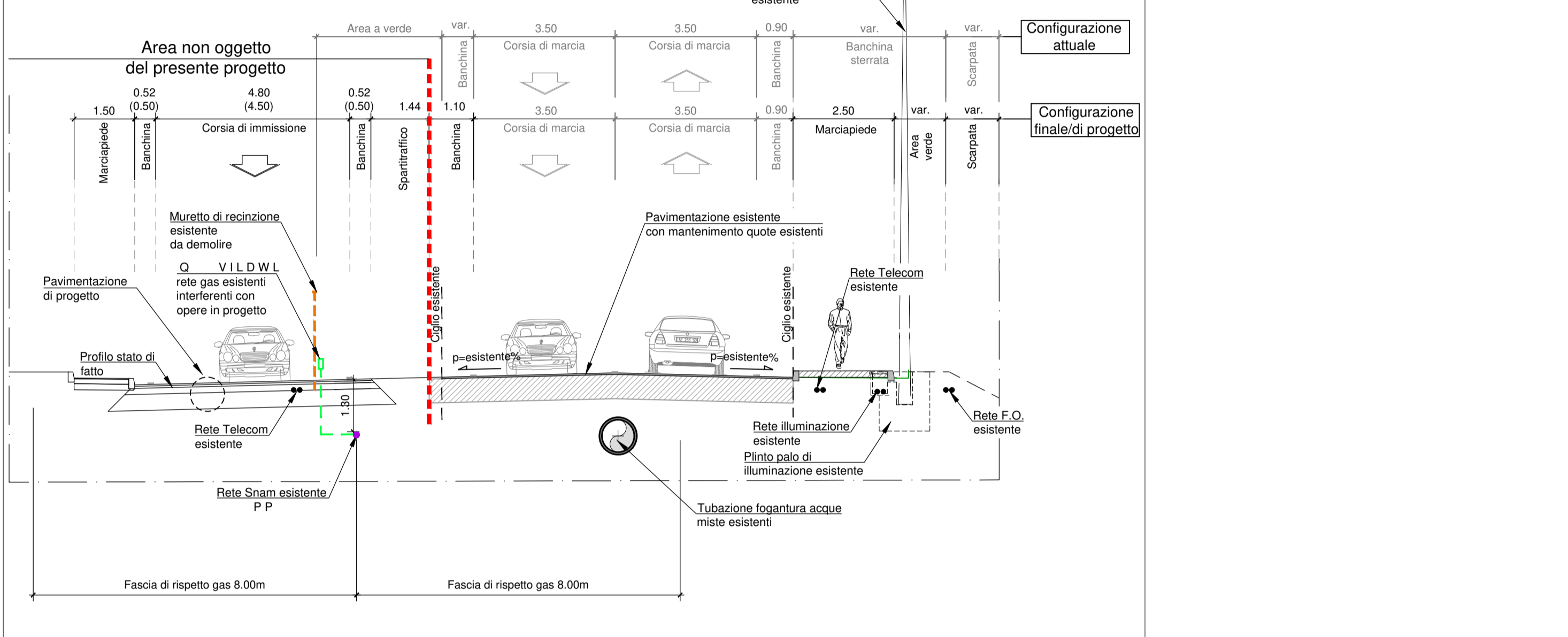


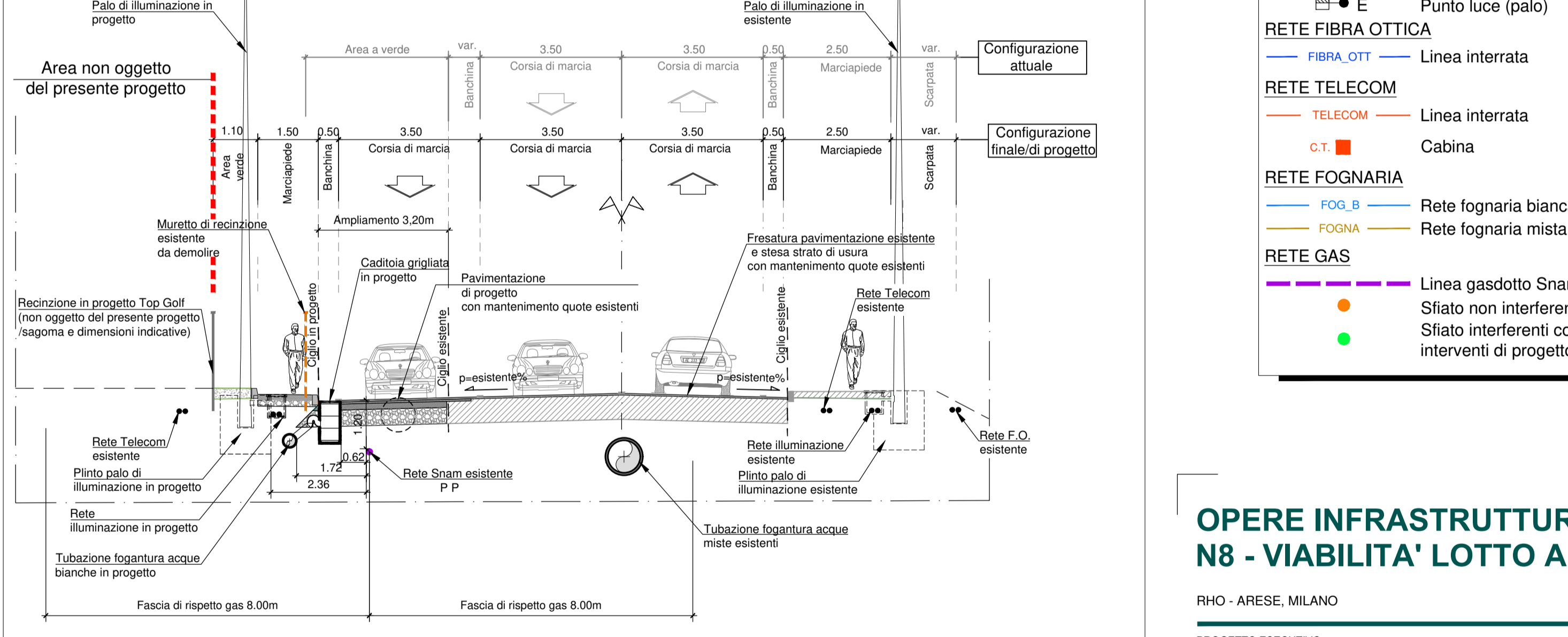
Sezione tipologica A-A
via Alfa Romeo



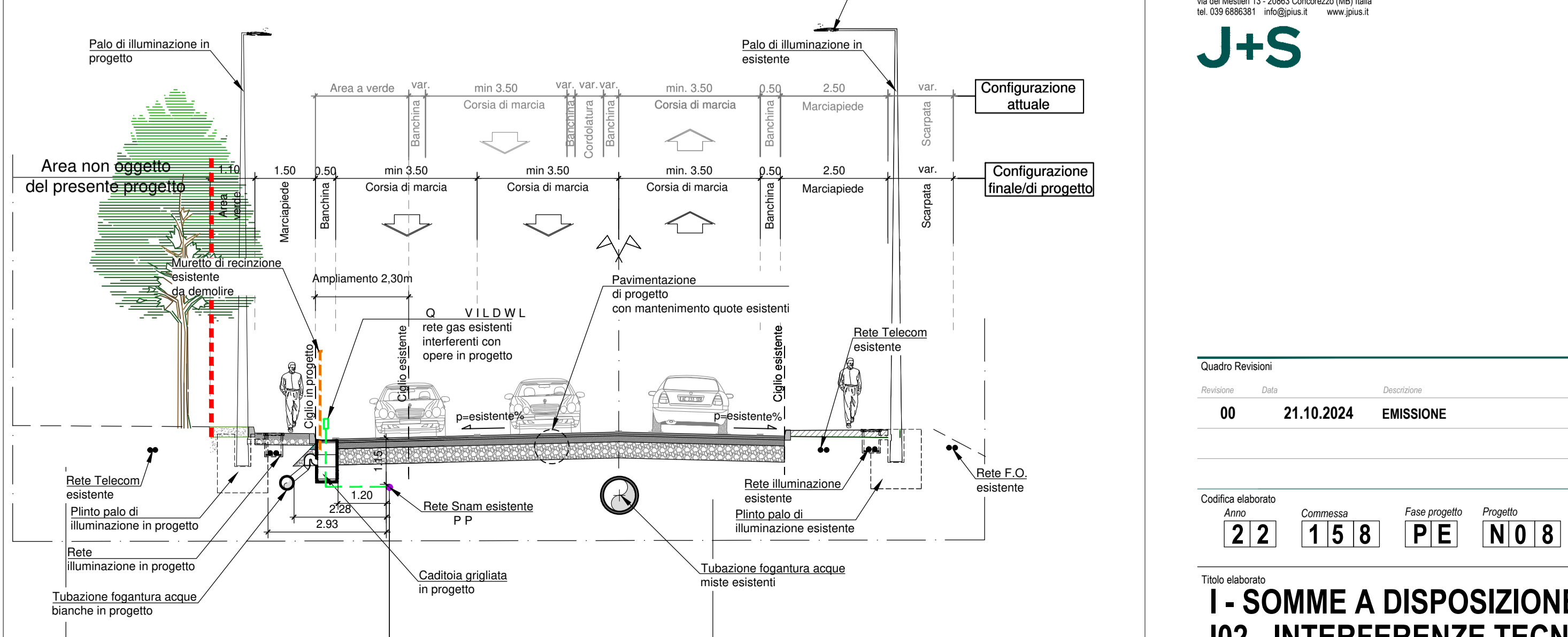
Sezione tipologica B-B
via Alfa Romeo



Sezione tipologica C-C
via Alfa Romeo



Sezione tipologica D-D
via Alfa Romeo



LEGENDA SOTTOSERVIZI	
ESISTENTI:	IN PROGETTO
RETE ILLUMINAZIONE PUBBLICA	RETE ILLUMINAZIONE PUBBLICA
ILLUM PLUS Linea di alimentazione interrata	ILLUM PLUS Linea di alimentazione interrata
E Punto luce (palo)	P Punto luce (palo)
RETE FIBRA OTTICA	
FIBRA OTT Linea interrata	
RETE TELECOM	
TELECOM Linea interrata	
C1 Cabina	
RETE FOGNARIA	RETE FOGNARIA
FOG_B Rete fognaria bianca	FOGNA Rete fognaria mista
FOGNA Rete fognaria mista	FOGNA Rete fognaria mista
RETE GAS	
Linea gasdotto Snam	
Sfati non interferenti	
Sfati interferenti con interventi di progetto	

OPERE INFRASTRUTTURALI AREA EX-ALFA ROMEO N8 - VIABILITA' LOTTO A3

RHO - ARESE, MILANO
PROGETTO ESECUTIVO

Committente:
Paricom Uno S.p.A.
Via Amicare Ponchielli 7 - 20129 Milano (MI)

J+S SpA
Via de Medici 11 - 20083 Corsico (MI) Italia
Tel. 02 668011 - WebSite: www.j+s.it

Progettista:
Ing. Marco Sella
www.marco-sella.it

Revisione	Data	Descrizione	Redatto	Controllato	Approvato
00	21.10.2024	EMISSIONE		FA	MB MS

Codice elaborato	Commissi	Fase progetto	Progetto	Atto	Disegno	Categoria	Proprietario	Revisione
22	158	PE	N08	ESC	N	PL	003	00

Titolo elaborato:
I - SOMME A DISPOSIZIONE 102 - INTERFERENZE TECNOLOGICHE Planimetria censimento gas

Commissa: 22-158
Scala: 1:500-100
Data: 21.10.2024