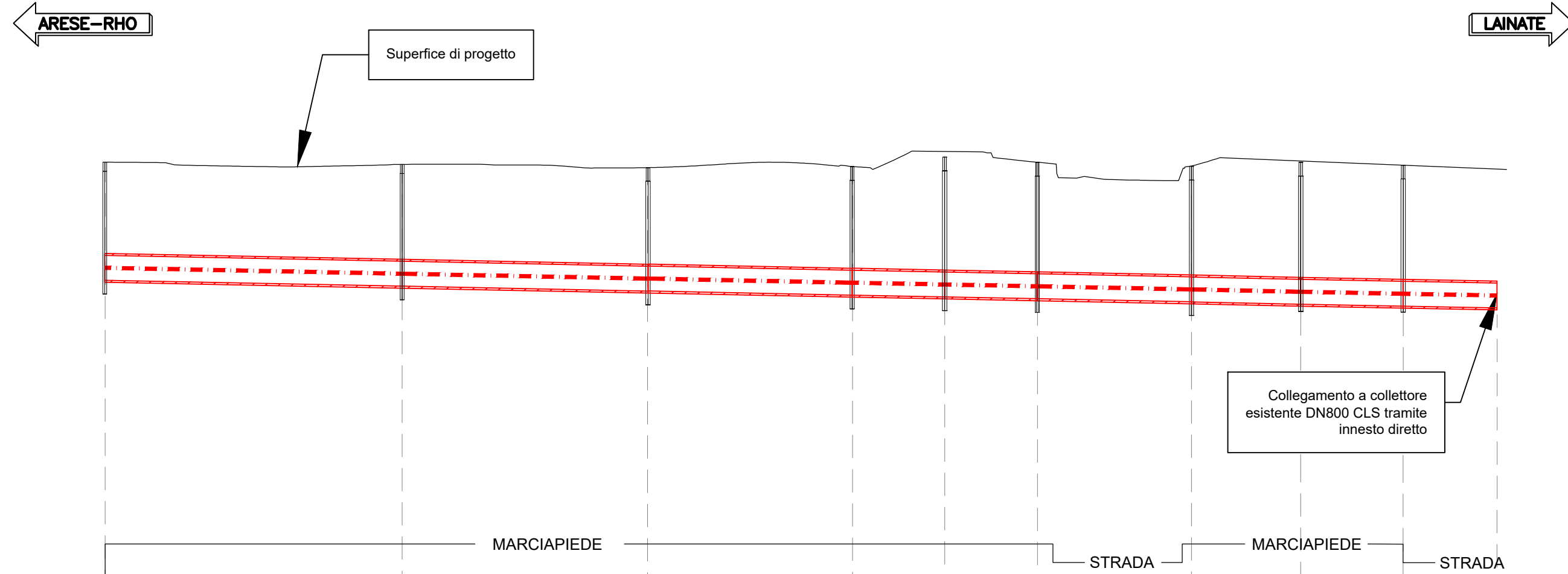
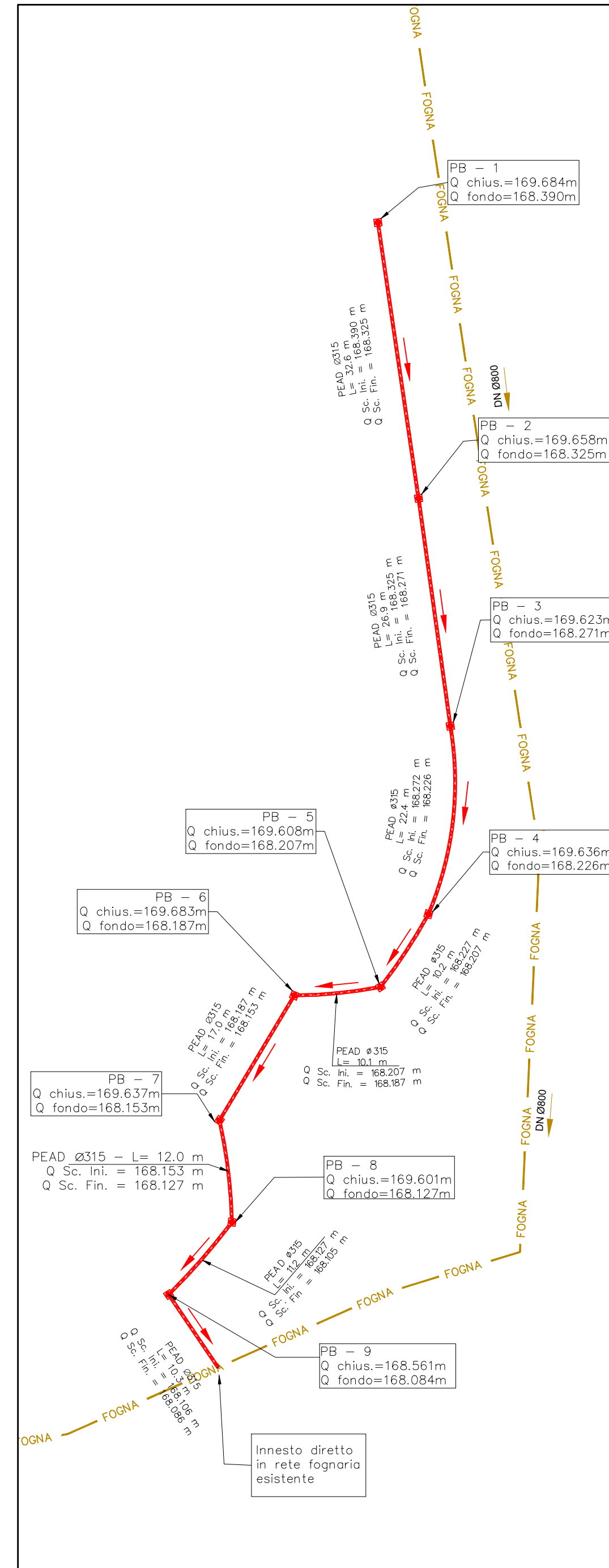


CONDOTTA		DN315 PEAD	DN315 PEAD	DN315 PEAD	DN315 PEAD	DN315 PEAD	DN315 PEAD	DN315 PEAD	DN315 PEAD	DN315 PEAD	
PENDENZA		0.20%	0.20%	0.20%	0.20%	0.20%	0.20%	0.20%	0.20%	0.20%	



N8 - Rete bianca est
Scala 1:500
+165.00
▽

NODO	PB - 1	PB - 2	PB - 3	PB - 4	PB - 5	PB - 6	PB - 7	PB - 8	PB - 9	PB - 10
QUOTE PROGETTO	169.66	169.66	169.62	169.64	169.68	169.68	169.64	169.96	169.68	169.60
QUOTA SCORRIMENTO	168.39	168.32 168.32	168.27 168.27	168.23 168.23	168.21 168.21	168.19 168.19	168.15 168.15	168.13 168.13	168.11 168.11	168.09
QUOTA FONDO SCAVO	169.29	168.22	168.17	168.13	168.11	168.09	168.05	168.03	168.01	167.99
DISTANZE PARZIALI		32.53	26.86	22.46	10.09	10.16	16.87	11.95	11.23	10.28
DISTANZE PROGRESSIVE	0+000.05	0+032.58	0+059.44	0+081.90	0+091.99	0+102.15	0+119.03	0+130.98	0+142.21	0+152.45
RICOPRIMENTO	1.00	1.04	1.06	1.11	1.29	1.20	1.19	1.20	1.25	1.20
ETTOMETRICHE	00					01				01



OPERE INFRASTRUTTURALI AREA EX-ALFA ROMEO N8 - VIABILITA' LOTTO A3

RHO - ARESE, MILANO

PROGETTO ESECUTIVO

Committente

Particom Uno S.p.a.
Via Amilcare Ponchielli 7 - 20129 Milano (MI)

J+S SpA

Via dei Mesferi 13 - 20863 Concorezzo (MI) Italia
tel. 039 6886381 info@jplus.it www.jplus.it

J+S

Progettista
Ing. Matteo Stella
documento
firmato digitalmente

Quadro Revisioni

Revisione	Data	Descrizione	Redatto	Controllato	Approvato
00	21.10.2024	EMISSIONE	DE	MB	MS

Codifica elaborato

Anno	Commessa	Fase progetto	Progetto	Attività	Disciplina	Categoria	Progressivo	Revisione
22	158	PE	N08	IDR	I	PF	001	00

Titolo elaborato

Commissa **22-158**

Scala **1:500**

Data **21.10.2024**

C - IDROLOGIA - IDRAULICA C01 - RETE ACQUE BIANCHE Profili longitudinali rete acque bianche