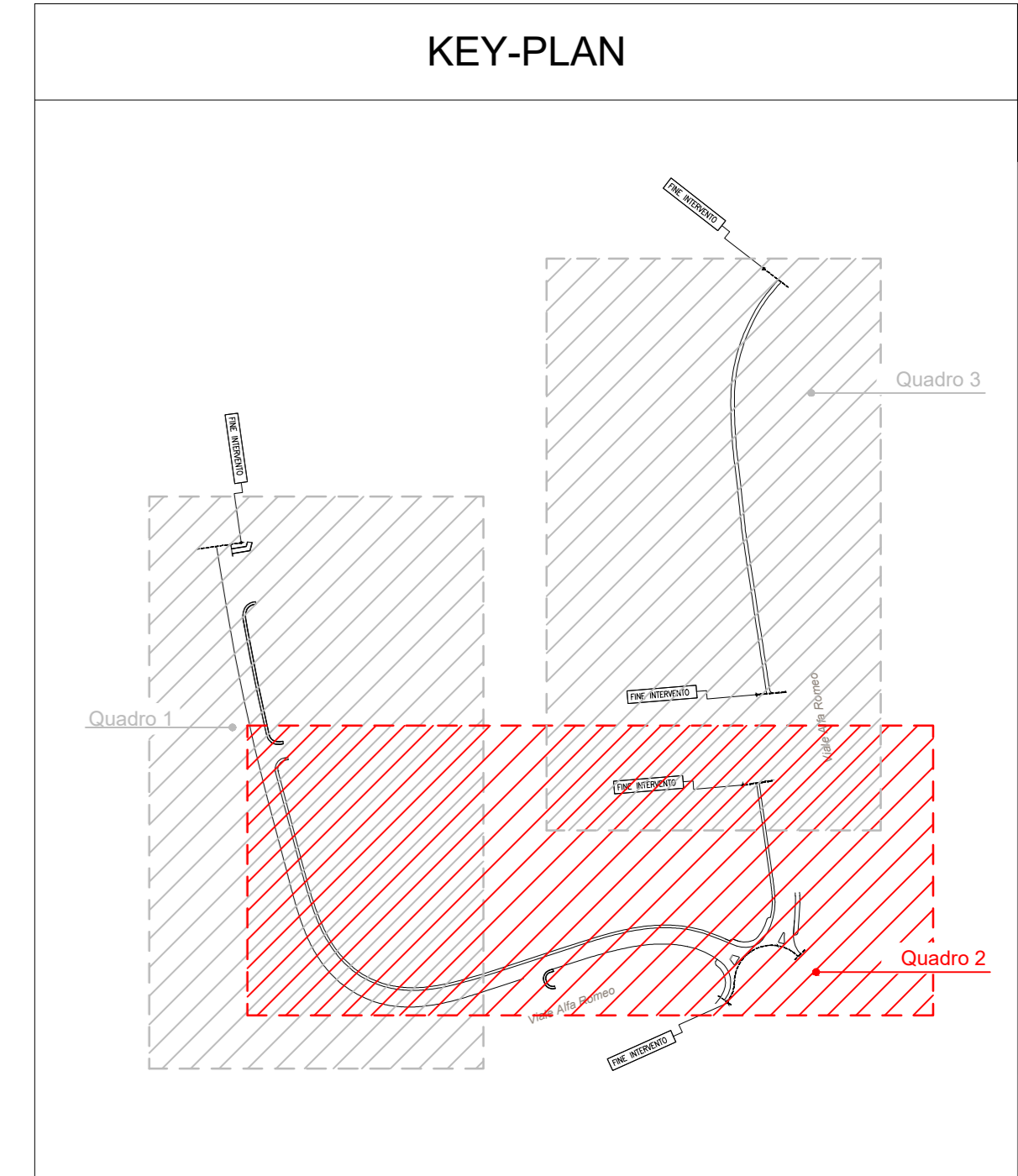
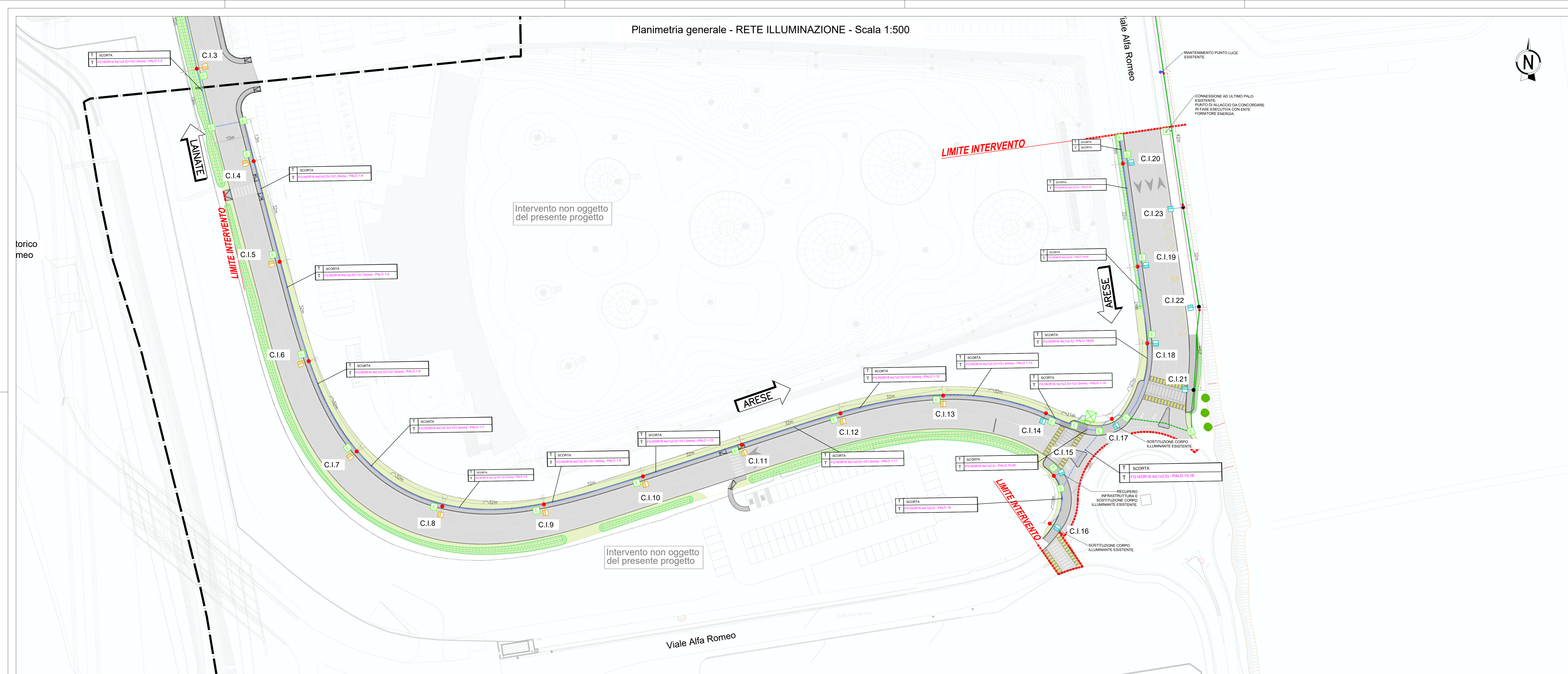


Planimetria generale - RETE ILLUMINAZIONE - Scala 1:500



LEGENDA

- Punto luce tipo Disano mod. SELLA 1 - ST 24 LED 7528lm - 4000K - 63W
Palo altezza 10m fuori terra
- Punto luce tipo Disano mod. SELLA 1 - ST 24 LED 11150lm - 4000K - 95W
Palo altezza 10m fuori terra
- Punto luce tipo Disano mod. SELLA 1 - ST 24 LED 11150lm - 4000K - 95W
Palo altezza 10m fuori terra - SOSTITUZIONE CORPO ILLUMINANTE
- Infrastruttura posa cavi elettrici Pubblica Illuminazione costituita da n.2 tubi in polietilene flessibili corrugati doppia parete Ø120mm
- Infrastruttura posa cavi elettrici - Pubblica Illuminazione costituita da n.6 tubi in polietilene flessibili corrugati doppia parete Ø140 mm e n.2 tubi in polietilene flessibili corrugati doppia parete Ø125mm - PER ATTRAVERSAMENTI STRADALI
- Recupero infrastruttura posa cavi elettrici Pubblica Illuminazione ESISTENTE - POSA IN INTERVALLI
- Recupero infrastruttura posa cavi elettrici Pubblica Illuminazione ESISTENTE - PER ATTRAVERSAMENTI STRADALI
- Pozzetti IP composti da n.2 anelli h=300mm completi di chiusino sferoidale - 50x50 CL250
- Punto di luce esistente da mantenere
- Quadro elettrico distribuzione impianto di illuminazione pubblica
- Confine comunale

WBS - CS001 - Comune di RHO

TABELLA INFRASTRUTTURE ED ELEMENTI

TIPOLOGIA ELEMENTO	QUANTITA'
LOM241.OC.EEA.a02.17822.00019.0315 - Infrastruttura posa cavi elettrici Pubblica Illuminazione costituita da n.2 tubi in PVC corrugati doppia parete Ø120mm	111,33 m
PA.14 e NP.49 - Pozzetti IP composti da n.2 anelli h=300mm completi di chiusino sferoidale - 50x50 CL250	N°4
LOM241.OC.EEA.a02.17915.0001.0045 - Infrastruttura posa cavi elettrici Pubblica Illuminazione costituita da n.6 tubi in PVC corrugati doppia parete Ø140 mm e n.2 tubi in polietilene flessibili corrugati doppia parete Ø125mm	N°5

WBS - CS001 - Comune di ARESE

TABELLA INFRASTRUTTURE ED ELEMENTI

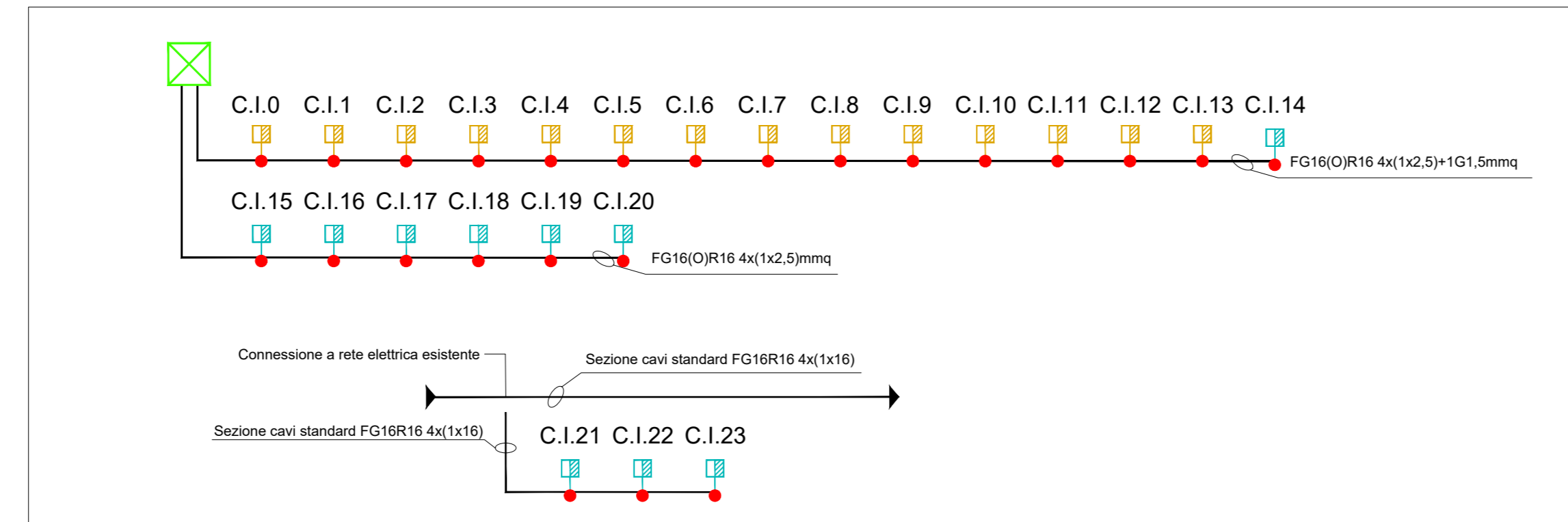
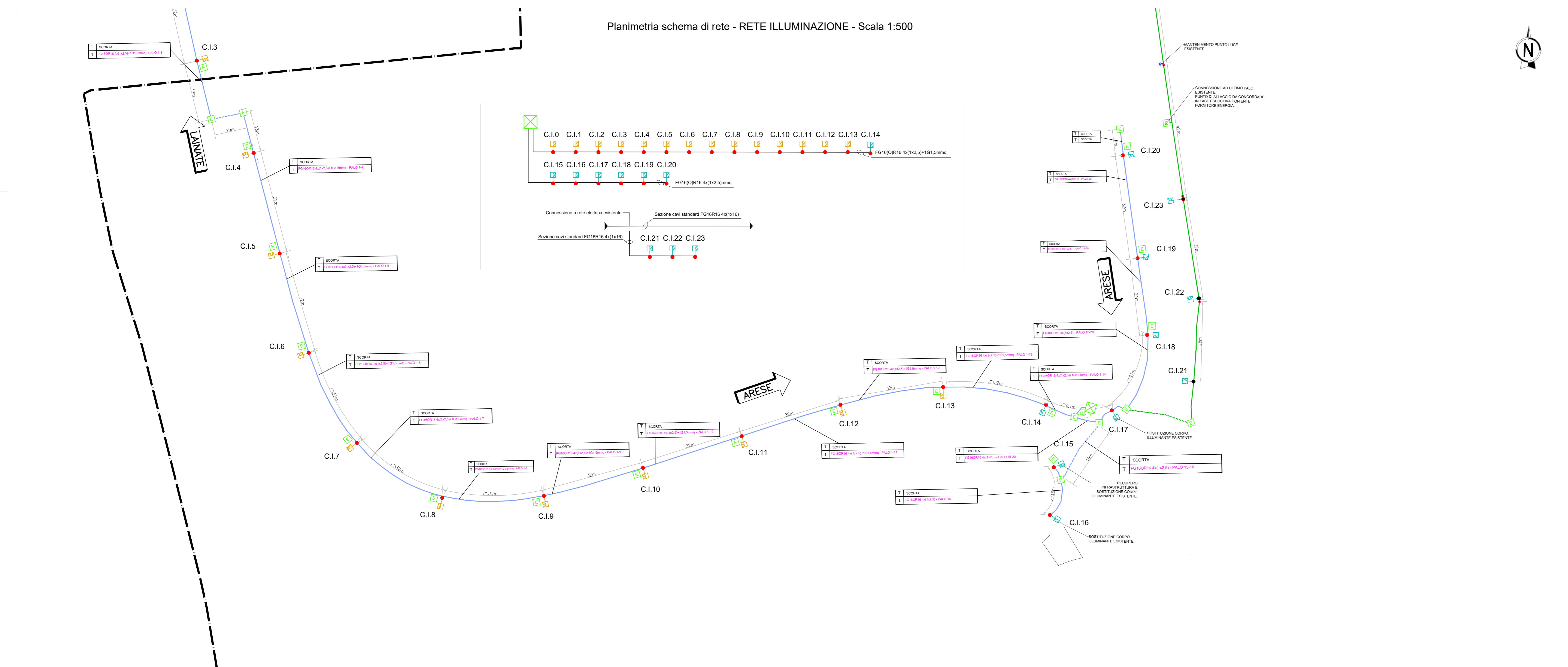
TIPOLOGIA ELEMENTO	QUANTITA'
LOM241.OC.EEA.a02.17822.00019.0315 - Infrastruttura posa cavi elettrici Pubblica Illuminazione costituita da n.2 tubi in PVC corrugati doppia parete Ø120mm	370,87 m
LOM241.OC.EEA.a02.17822.00019.0315 - Infrastruttura posa cavi elettrici Pubblica Illuminazione costituita da n.6 tubi in PVC corrugati doppia parete Ø140 mm e n.2 tubi in polietilene flessibili corrugati doppia parete Ø125mm	29,64 m
PA.13 e LOM241.IC.27.050.0150.b - Pozzetti IP composti da n.2 anelli h=300mm completi di chiusino sferoidale - 50x50 CL250	N°3
PA.14 e NP.51 - Pozzetti IP composti da n.2 anelli h=300mm completi di chiusino sferoidale - 50x50 CL250	N°11
P.05.065 - Quadro elettrico distribuzione impianto di illuminazione pubblica	N°1
LOM241.IC.27.050.0150.b - Recupero infrastruttura a sostituzione cavi Illuminazione esistente	N°1
PA.13 - Sostituzione cavi Illuminazione esistente	N°1
LOM241.OC.EEA.a02.17915.0001.0045 - Infrastruttura posa cavi elettrici Pubblica Illuminazione costituita da n.6 tubi in PVC corrugati doppia parete Ø140 mm e n.2 tubi in polietilene flessibili corrugati doppia parete Ø125mm	N°18

WBS - CS002 - Comune di ARESE

TABELLA INFRASTRUTTURE ED ELEMENTI

TIPOLOGIA ELEMENTO	QUANTITA'
LOM241.OC.EEA.a02.17822.00019.0315 - Infrastruttura posa cavi elettrici Pubblica Illuminazione costituita da n.2 tubi in PVC corrugati doppia parete Ø120mm	87,37 m
PA.13 - Pozzetti IP composti da n.2 anelli h=300mm completi di chiusino sferoidale - 50x50 CL250	N°3
PA.13 - Pozzetti IP composti da n.2 anelli h=300mm completi di chiusino sferoidale - 50x50 CL250	N°4
LOM241.OC.EEA.a02.17915.0001.0045 - Infrastruttura posa cavi elettrici Pubblica Illuminazione costituita da n.6 tubi in PVC corrugati doppia parete Ø140 mm e n.2 tubi in polietilene flessibili corrugati doppia parete Ø125mm	N°7

Planimetria schema di rete - RETE ILLUMINAZIONE - Scala 1:500



OPERE INFRASTRUTTURALI AREA EX-ALFA ROMEO N8 - VIABILITA' LOTTO A3

RHO - ARESE, MILANO
PROGETTO ESECUTIVO

Committente
Particom Uno S.p.a.
Via Antonio Porcellini 7 - 20129 Milano (MI)

J+S SpA
Via dei Redenti 13 - 20083 Corsico (MI) Italia
tel. 02 80001 - 800001 - www.j+s.it

Progettista
Ing. Matteo Galati
Autore
Arch. Agostino

Quadro Revisioni

Revisione	Data	Descrizione	Redatto	Verificato	Approvato
00	21.10.2024	EMISSIONE	EE	MB	MS
01	17.03.2025	VALIDAZIONE	EE	MB	MS

Codifica elaborati

Anno	Commissa	Fase progetto	Alfabeto	Disegno	Categoria	Progressivo	Revisione
22	1518	PE	N08	IMP	E PL	002	01

Titolo elaborato: **G - IMPIANTI G01 - ILLUMINAZIONE ED ELETTRONICA**
 Planimetria di illuminazione
 Scala: 1:500
 Data: 17.03.2025